

# ZASADY

2-6 GRACZY

ZAWARTOŚĆ: 120 KART,  
2 NADMUCHIWANE BURRITO,  
6 ZNACZNIKÓW OBRAŹEN,  
ZNACZNIK NAJLEPSZEGO GRACZA.

**UWAGA!**

To nie jest zwyczajna gra karciana – podczas rozgrywki będziesz rzucać w siebie nadmuchiwanymi burrito. Zróbcie dokoła siebie dużo miejsca, zdejmijcie okulary i schowajcie jedzenie i łatwo tłukące się przedmioty. Czekaj Was prawdziwe szaleństwo!

**HEJ! NIE CZYTAJ TYCH ZASAD!**  
CZYTANIE ZASAD TO NAJGORSZY SPOSÓB,  
ŻEBY NAUCZYĆ SIĘ GRY.  
NIE LEPIJ PO PROSTU OBEJRZEĆ FILMIK  
INSTRUKTAŻOWY? ZNAJDZIESZ GO TUTAJ:  
[WWW.THROWBURRITO.COM/HOW](http://WWW.THROWBURRITO.COM/HOW)

## CEL GRY

Skończyć grę z jak największą liczbą punktów. Rozgrzywka składa się z 2 rund, podczas których odrzucasie i dobieracie karty tak, aby jak najszybciej zbierać zestawy 3 jednakowych kart.

Możecie zagrywać zestawy kart specjalnych, aby wywoływać bitwy na burrito. Pierwszy gracz, który zostanie trafiony podczas bitwy, traci 1 punkt.

**ZBIERAJ ZESTAWY KART  
I STRZEŻ SIĘ LATAJĄCEGO BURRITO,  
A NADMUCHIWANE ZWYCIĘSTWO BĘDZIE TWOJE!**

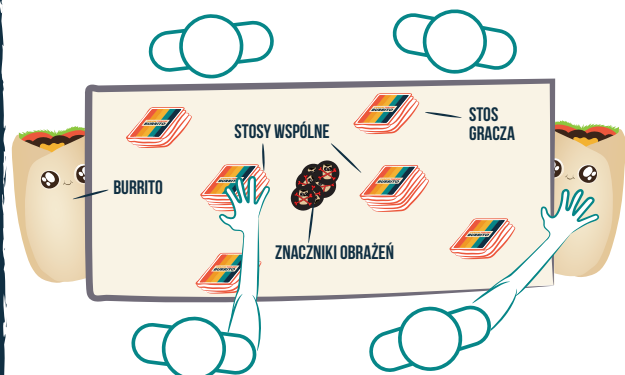
## PRZYGOTOWANIE DO GRY

Gracie tylko we 2? Najpierw przeczytajcie tę stronę, a następnie postępujcie według zasad opisujących rozgrywkę 2-osobową, które znajdują się na drugiej stronie.

Potasuj karty i rozdaj po mniej więcej 15 zakrytych kart każdemu z graczy (nie baw się w liczenie kart – rozdaj je na oko). Stwórzcie **stosy** ze swoich kart i umieśćcie po swojej prawej stronie.

Podziel pozostałe karty na 2 w miarę równe stosy i połóż je zakryte na środku stołu – to **stosy wspólne**.

**Znaczniki obrażeń** także połóż na środku stołu. 2 **burrito** połóż obok albo pod stołem.



Upewnijcie się, że każdy ma w zasięgu ręki co najmniej 1 burrito i 1 stos wspólny.

Następnie każdy dobiera na rękę po 5 kart z wierzchu swojego stosu. Stosy pozostają zakryte przez całą rozgrywkę.

## ROZGRYWKA

Postaraj się jak najszybciej zebrać zestaw 3 pasujących do siebie kart. Odrzucaj po 1 karcie z ręki i dobieraj nowe karty ze swojego stosu.

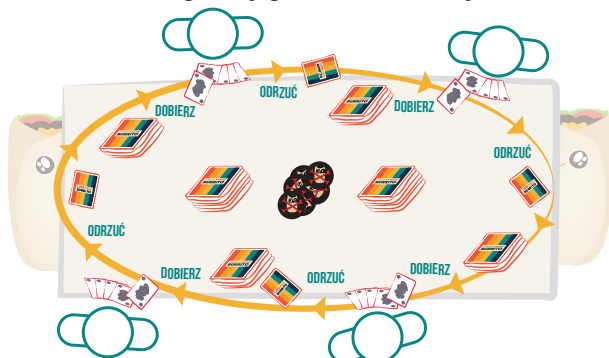
Gdy masz na ręce zestaw 3 pasujących kart, połóż je odkryte przed sobą (to będzie **stos zapunktowanych zestawów**), a następnie dobierz 3 karty ze swojego stosu.

Pamiętaj, że **NIE MOŻESZ** mieć na ręce więcej niż 5 kart. Jeśli masz 5 kart, a chcesz dobrać nową, musisz odrzucić dowolną kartę z ręki.

## PRZEBIEG TURU

W tej grze nie ma tur! Wszyscy gracze w tym samym czasie.

Dobieraj karty ze stosu po Twojej prawej stronie i odrzucaj zakryte karty na stos gracza po Twojej lewej stronie. Innymi słowy, Twój stos kart odrzuconych jest stosem, z którego inny gracz dobiera karty.



Karty przechodzą od jednej osoby do drugiej i krążą wokół stołu.

Jeśli Twój stos się wyczerpie, możesz dobierać karty z dowolnego stosu wspólnego. Gdy w Twoim stosie pojawią się karty, musisz znowu z niego dobierać.

## ALE BAŁAGAN

Twój stos kart nigdy nie będzie równo ułożony, skoro inny gracz odrzuca na niego swoje karty. Nie przejmuj się tym! Po prostu dobieraj pierwszą lepszą kartę i graj dalej.

## PUNKTOWANIE

Za każdy zestaw 3 pasujących do siebie kart standardowych otrzymujesz **1 punkt**. Połóż odkryte karty przed sobą, tworząc stos zapunktowanych zestawów.

Za każdy zestaw 3 pasujących do siebie kart bitew („Burrrda”, „Wojna na burrito” albo „Pojedynk na burrito”), otrzymujesz **2 punkty** i wywołujesz bitwę.

**ZESTAW 3 KART STANDARDOWYCH: +1 PUNKT**



**ZESTAW 3 KART BITEW: +2 PUNKTY**



**ZNACZNIKI OBRAŹEN: -1 PUNKT**



Za chwilę to wyjaśnimy.

## KARTY BITEW

Gdy masz na ręce 3 takie same karty bitew, połóż je odkryte na swoim stosie zapunktowanych zestawów i wykrzyknij nazwę karty: „Burrrda”, „Wojna na burrito” albo „Pojedynk na burrito”. Gdy wywołujesz bitwę, pozostali natychmiast przerywają rozgrywkę.

### BURRDA

Gdy zagrasz zestaw 3 kart „Burrrda”, wywołujesz awanturę między 2 graczami. Osoby po Twojej prawej i lewej stronie muszą jak najszybciej chwycić burrito i rzucić w przeciwnika. Ten, kto jako pierwszy zostanie trafiony, przegrywa.



### RODZAJE BURRDY

Pamiętaj, że w grze występują 2 rodzaje kart „Burrrda” (zielone i różowe). W zestawie nie możesz mieć kart w 2 różnych kolorach.



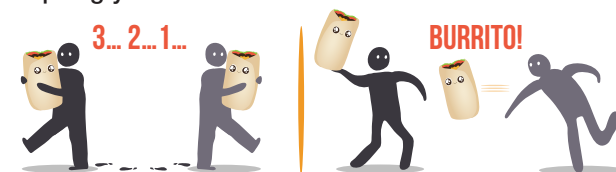
### WOJNA

Gdy zagrasz zestaw 3 kart „Wojna na burrito”, wywołujesz wojnę. Pozostali muszą jak najszybciej chwycić burrito i rzucić w dowolnego przeciwnika (oprócz Ciebie). Ten, kto jako pierwszy zostanie trafiony, przegrywa.



### POJEDYNEK

Gdy zagrasz zestaw „Pojedynk na burrito”, czas na pojedynek w kowbojskim stylu. Wybierz 2 osoby (możesz wybrać siebie), które stoczą pojedynek jeden na jednego. Wybrani biorą po 1 burrito i stają plecami do siebie. Na głos odliczają do 3, robiąc przy każdej liczbie 1 krok do przodu w linii prostej. Następnie krzyczą „Burrito!”, odwracają się i rzucają w przeciwnika. Ten, kto jako pierwszy zostanie trafiony, przegrywa.



## BŁĘDY, BŁĘDY, BŁĘDY

Jeśli wywołałeś konkretną bitwę, ale w swoim zestawie nie masz odpowiednich kart, przegrywasz bitwę.

Jeśli chwyciłeś burrito, chociaż nie uczestniczysz w bitwie, przegrywasz bitwę.

W obu przypadkach bitwa natychmiast się kończy, a Ty jako przegrany bierzesz 1 znacznik obrażenia.

## KONIEC BITWY

Jeśli przegrałeś bitwę, weź 1 znacznik obrażenia i połóż go na swoim stosie zapunktowanych zestawów – każdy znacznik to -1 punkt. Po zakończonej bitwie przyznaje się tylko 1 znacznik obrażenia.



Po bitwie odłóż burrito obok albo pod stół i chwyć w dłoń swoje karty. Ten, kto wywołał bitwę, wznowia rozgrywkę, krzycząc „3, 2, 1, burrito!”.

Osoba, która wygrała bitwę, nie otrzymuje żadnej nagrody.

## ROZPOCZYNANIE GRY

Niech ktoś z Was po prostu krzyknie „3, 2, 1, burrito!”.

## ZWYCIĘSTWO

Gra składa się z 2 rund. Pierwsza runda dobiega końca, gdy skończą się znaczniki obrażeń. Osoba, która zdobyła najwięcej punktów, zwycięża tę rundę i zdobywa **znacznik najlepszego gracza** – kładzie go przed sobą na stole. Następnie przygotujcie grę i rozegracie drugą rundę.



Jeśli drugą rundę wygrała osoba ze znacznikiem najlepszego gracza, zostaje wielkim zwycięzcą. Jeśli wygrał ktoś inny, musi wyzwać na pojedynek zwycięzcę pierwszej rundy. Zwycięzca pojedynku wygrywa całą grę.

## REMISY

Jeśli na koniec dowolnej rundy 2 gracze remisuje ze sobą, muszą stoczyć pojedynek. Jeśli remis dotyczy 3 albo więcej graczy, potasujcie wszystkie karty i utwórzcie z nich zakryty stos. Wybierzcie 1 nieremisującego gracza, który będzie dobierał karty tak długo, aż pojawi się karta „Wojna na burrito” (dzięki temu wszyscy remisujący gracze rozpoczną walkę w tym samym czasie). Gdy ktoś zostanie trafiony, odpada i nie może dotykać burrito. Kontynuujcie wojnę do momentu, gdy zostanie tylko 1 gracz.

**NO JUŻ, DOŚĆ CZYTANIA!  
IDŹ GRAĆ!**

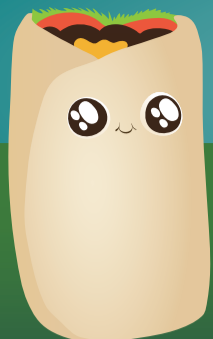


**JEŚLI MASZ PYTANIA  
NA TEMAT KART BITEW,  
OBCZAJ DRUGĄ STRONĘ.**



# LATAJĄCE BURRITO

EKSTREMALNA EDYCJA PODWÓRKOWA

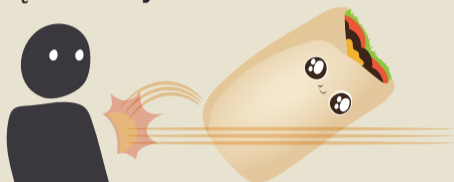


## PRZEWODNIK PO POLU BITWY

Autor: Brian Spence  
Projekt: Matthew Inman i Elan Lee  
Rozwój produktu: Exploding Kittens

### ZASADY BITEW

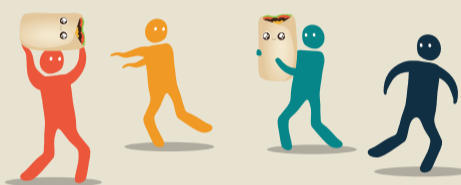
Ten, kto jako pierwszy zostanie trafiony, przegrywa bitwę. Osoby, które nie biorą udziału w bitwie, muszą odłożyć swoje karty na stół. Wznówcie rozgrywkę, gdy bitwa się skończy.



Gdy rzucone przez Ciebie burrito uderzy w kogoś, kto nie uczestniczy w bitwie, uznaje się, że spudłowałeś.

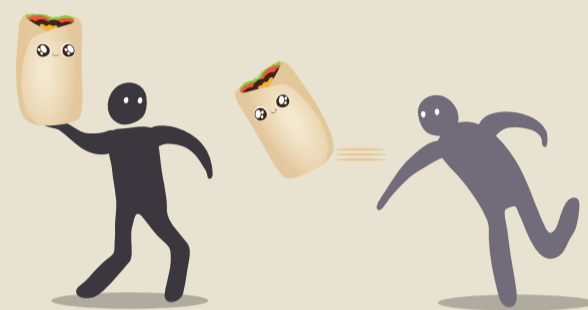
### KILKA BITEW JEDNOCZEŚNIE

Gdy mniej więcej w tym samym czasie wywołacie 2 albo więcej bitew dowolnego rodzaju, wszyscy musicie rozegrać wojnę. Każde z Was może chwycić burrito i rzucić w dowolną osobę. Ten, kto jako pierwszy zostanie trafiony, bierze 1 znacznik obrażenia bez względu na to, ile razy oberwał.



### REMISY PODCZAS BITWY

Gdy podczas bitwy 2 osoby zostaną trafione w tym samym momencie, następuje remis. W takim przypadku remisujący muszą stoczyć pojedynek.



### TRAFIANIE, PUDŁOWANIE I ŁAPANIE

#### TRAFIANIE

- Za każdym razem, gdy podczas bitwy rzucone przez Ciebie burrito uderzy w przeciwnika, uznaje się, że go trafiłeś.
- Jeśli burrito najpierw uderzy w Ciebie, a następnie spadnie na podłogę lub uderzy w jakiś przedmiot, zostałeś trafiony.
- Bitwa kończy się w momencie, gdy ktoś został trafiony.

#### PUDŁOWANIE

- Za każdym razem, gdy podczas bitwy rzucone przez Ciebie burrito nie uderzy w przeciwnika, spudłowałeś.
- Jeśli rzucisz w kogoś, kto nie bierze udziału w bitwie, spudłowałeś.
- Jeśli burrito najpierw uderzy w jakiś przedmiot (stół, krzesło, inną osobę, inne burrito itd.), a następnie uderzy w Ciebie, taki rzut liczy się jako pudło.
- Po każdym spudłowanym rzucie dowolny uczestnik bitwy może podnieść burrito i rzucić nim w przeciwnika.

#### ŁAPANIE

- Jeśli złapiesz burrito, którym rzucił w Ciebie przeciwnik, natychmiast przegrywa bitwę.
- Możesz złapać burrito, gdy trzymasz już 1 burrito, ale jeśli Ci się uda, bitwa natychmiast się kończy.
- Jeśli raz złapane burrito wypadnie Ci z rąk, ale ponownie je złapiesz, to uznaje się je za złapane, jeśli nie uderzy w inny przedmiot (stół, krzesło, ścianę itp.). W przeciwnym razie uznaje się, że zostałeś trafiony.

### WIĘCEJ ZASAD DOTYCZĄCYCH BITEW

#### MOŻESZ

- Uciekać, robić uniki, chować się za innymi lub używać przedmiotów jako tarczy.
- Użyć burrito, aby odbić to, które ktoś inny w Ciebie rzucił.
- Uciekać, chować się lub odwlekać rzut podczas pojedynku na burrito.
- Użyć burrito, aby wytrącić burrito z rąk innego gracza.



#### NIE MOŻESZ

- Trzymać więcej niż 1 burrito (chyba że trzymasz już 1 i złapiesz to, które ktoś inny w Ciebie rzucił).
- Przeszkadzać innej osobie w schwytaniu burrito.
- Poturlać burrito w kierunku innej osoby. Burrito zawsze się rzuca.
- Uderzyć innego gracza burrito. Burrito zawsze się rzuca.
- Oszukiwać. Jeśli wydaje się Wam, że ktoś oszukuje, to prawdopodobnie tak jest. Jeśli oszukujesz, przegrywasz bitwę.



### WIĘCEJ WAŻNYCH RZECZY

#### JAK NADMUCHAĆ I GDZIE POŁOŻYĆ BURRITO

Nadmuchaj swoje oba nowiutkie, błyszczące burrito za pomocą pompki, inaczej nie będziesz mieć innego wyjścia niż użyć własnych płuc jak jakiś przegryw. PRZEGRYW. Jeszcze pożałujesz, gdy w samym środku bitwy złapie Cię zadyszka. Połóż swoje oba wielkie, pełne powietrza burrito na stole, pod stołem albo w jakimkolwiek innym miejscu. Chodzi o to, żeby każdy z graczy mógł w dowolnym momencie z łatwością chwycić przynajmniej 1 z nich. Jeśli nigdzie nie możesz ich zmieścić, połóż je we wspólnej przestrzeni gdzieś blisko. Najważniejsze, żeby żaden oszukaniec nie mógł dorwać się do nich przed pozostałymi graczami.

#### GRA 2-OSOBOWA

W rozgrywce 2-osobowej wszystkie bitwy bez względu na ich rodzaj rozgrywacie między sobą. Pojedynki rozgrywacie według standardowych zasad, ale pamiętajcie, aby razem odliczać „3, 2, 1, burrito!”, odmierzać kroki, odwracać się i rzucać. Ponadto przez całą rozgrywkę możecie dobierać karty albo z dowolnego stosu wspólnego, albo ze swojego stosu (nie musicie czekać, aż Wasze stosy się wyczerpią, aby dobierać ze stosów wspólnych).

#### 2 EGZEMPLARZE GRY

Jeśli macie 2 egzemplarze gry i chcecie zagrać w więcej niż 6 osób, możecie użyć 2 talii kart. W rozgrywce weźmie udział aż do 12 osób. Do gry będziecie potrzebowali 2 talii, 12 znaczników obrażeń, 4 nadmuchiwanymi burrito, ale tylko 1 znacznik najlepszego gracza.