

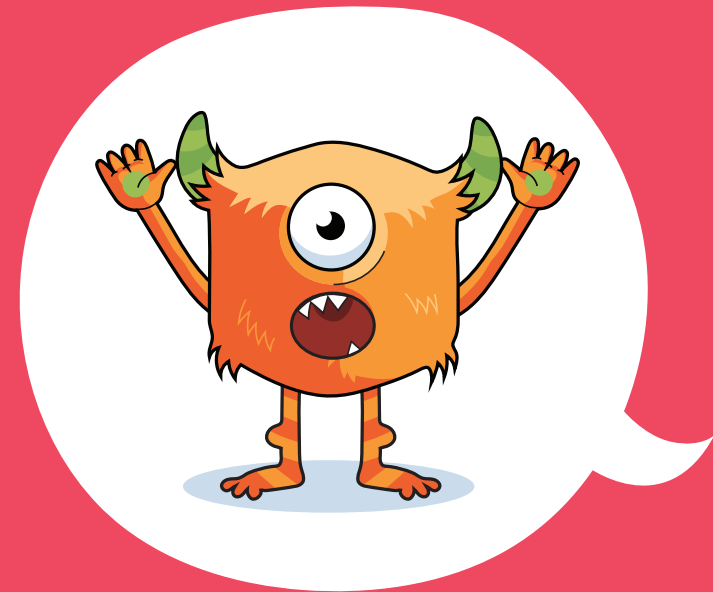


Wariant zaawansowany

Gdy poszukiwanie miminków na łatwej planszy będzie dla Was już zbyt proste, możecie ją odwrócić na drugą stronę. Dodajcie do gry również trzecią kostkę.

W wariantcie zaawansowanym na planszy znajduje się więcej miminków, mają zatem mniejsze rozmiary. Ale co istotne: ubrane są teraz w kapelusz, skarpetki lub muszkę. Szukanie miminków jest trudniejsze ale i bardziej interesujące.

Rzućcie trzema kostkami i szukajcie właściwego miminka. Gdy go znajdziecie, przyjmijcie taką samą pozę jak wybrany mimiunek, przez podniesienie rąk w odpowiedni sposób. Ale to nie wszystko...



Wyraz twarzy

Oprócz przyjęcia pozy miminka musicie teraz naśladować również jego wyraz twarzy. Na przykład: aby upodobnić się do tego miminka, podnieście ręce i zróbcie zdziwioną minę.

Miłej gry!

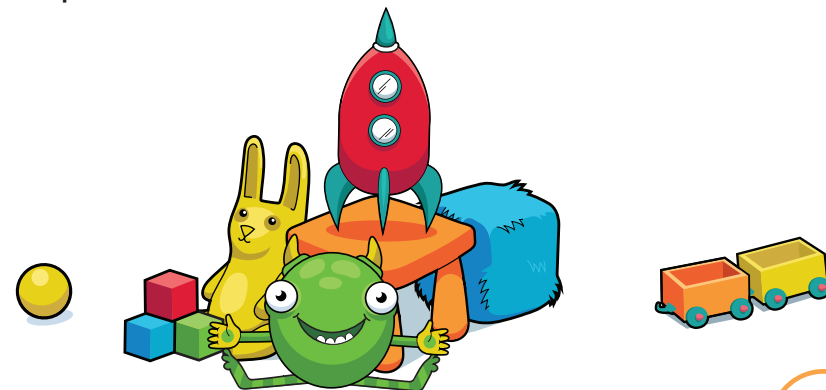
Opinia psychologa

Niezwykły i bardzo ciekawy zestaw dla bystrzaków. Dwa stopnie trudności pozwalają dopasować poziom gry do możliwości i wieku uczestników. Plansza dla młodszych i początkujących graczy umożliwia skupienie uwagi na mniejszej liczbie elementów znajdujących się przed oczami graczy. W rozgrywce używa się wtedy dwóch z trzech kostek, co również pozwala na powolne oswojenie się z liczbą szczegółów do odnalezienia. W wersji dla starszych dzieci do gry dochodzi trzecia kostka, z określonymi atrybutami postaci, a plansza jest bardziej skomplikowana wizualnie, co pozwala ambitnym poszukiwaczom na wykazanie się. Dodatkową atrakcją gry jest element ruchowy – nie wystarczy odnaleźć potworka, ale należy odtworzyć jego pozycję, co czasem wywołuje wiele śmiechu.

Zasada „kto pierwszy, ten lepszy” jest doskonałym sposobem na łączenie nauki z zabawą. Dzieci ćwiczą koncentrację uwagi, spostrzegawczość oraz łączenie różnych cech w całość. Liczą się czas i szybkość działania, a bywa, że niełatwo jest odnaleźć właściwy obiekt poszukiwań. Podczas zabawy stymulowane są procesy poznawcze oraz rozwój percepcji wzrokowej. Ponadto mały gracz nabiera wiary we własne możliwości i uczy się przestrzegania zasad.

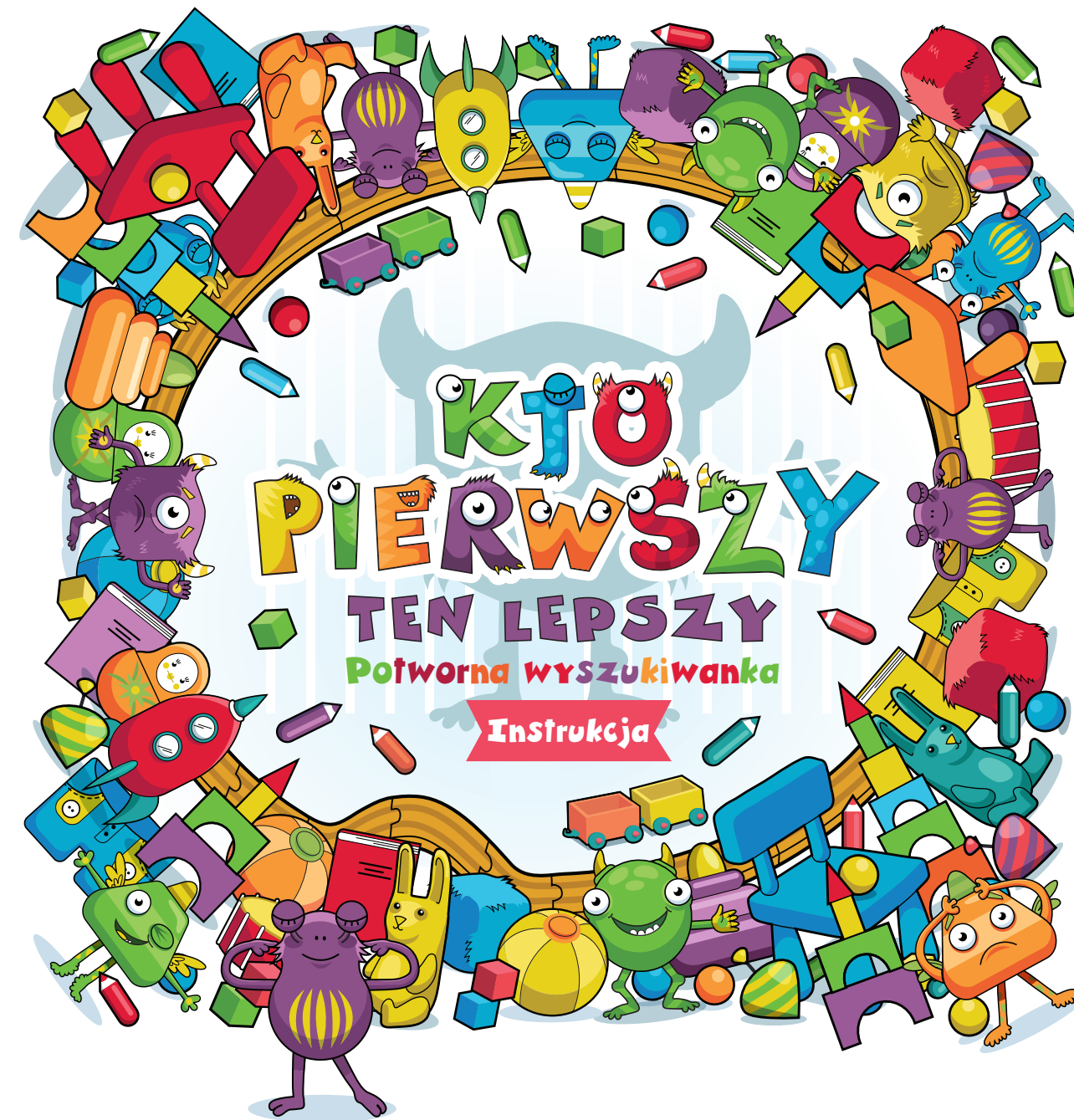
Grę polecam szczególnie do zabawy w grupie rówieśniczej. Takie rozgrywki z elementami rywalizacji uczą budowania więzi i zapewniają dużą dawkę pozytywnych emocji. Z jednej strony dają możliwość zdrowego współzawodniczenia, z drugiej pomagają rozwijać umiejętność współpracy między graczami.

Agnieszka Lasota, psycholog dziecięcy, psychoterapeuta, socjoterapeuta
www.lasotaagnieszka.pl



Autor gry: Dmitrij Kibkało
Ilustracje: T. Maifat
Tłumaczenie: Sławomir Czuba
Redakcja i korekta: Ewa Popielarz
Kierownik projektu: Paulina Ohar-Zima

© 2018 Magellan Ltd
© 2020 Fabryka Kart Trefl- Kraków sp. z o.o.
Producent: Wydawnictwo Muduko
Podłężę 650, 32-003 Podłężę,
Wydawcą serii Zu&Berry jest Muduko - marka
należąca do Fabryki Kart Trefl-Kraków sp. z o.o.





Na czym polega gra

Rzuć kostką i znajdź na planszy pasującego miminka.

Miminki mogą się od siebie baaardzo różnić. Mogą być niebieskie lub zielone, smutne lub wesołe. Mogą nosić skarpetki lub kapelusz, albo nawet muszkę.

Następnie przyjmij odpowiednią pozę, naśladowując ułożenie rąk miminka. Jeśli zrobisz to szybciej niż inni gracze, zdobędziesz żeton. Gracz, który zbierze 5 żetonów, wygrywa grę!



Zawartość

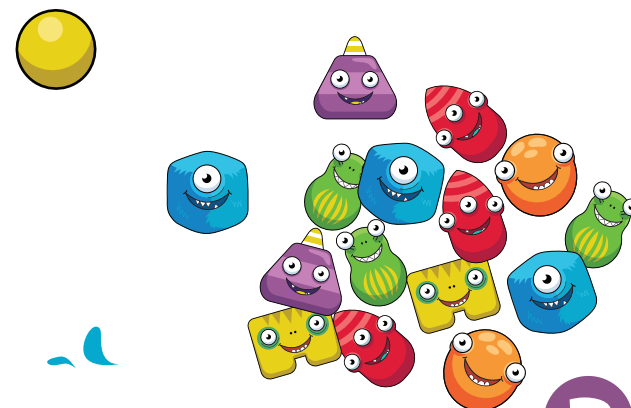
Dwustronna plansza (do szukania miminków)

Instrukcja (proste zasady, które teraz poznasz)



3 kostki (wskazujące cechy miminków)

30 żetonów z buźkami (zdobędziesz 1 za każdym razem, gdy wyprzedzisz innych graczy w naśladowaniu miminka).



3

Przygotowanie gry

Położcie planszę wybraną stroną na stole w taki sposób, aby każdy z graczy widział wszystkie miminki. Grając po raz pierwszy, wybierzcie łatwą stronę, na której znajdują się większe i łatwiejsze do znalezienia miminki.

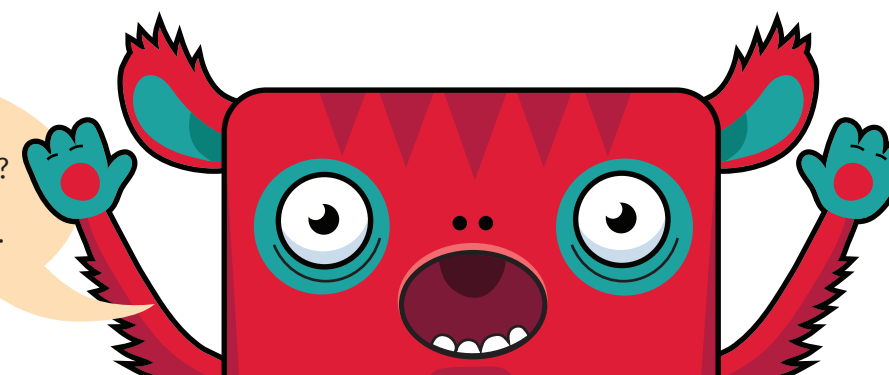
Na początku potrzebne będą dwie kostki: kolorowa i kostka z buźkami **1**. Trzecia kostka, z akcesoriami, wykorzystywana jest w wariancie zaawansowanym.

Żetony buziek **3** połóżcie obok planszy **2**.



1

Jesteście gotowi do poszukiwania miminków? Zapoznajcie się z pozostałymi zasadami.



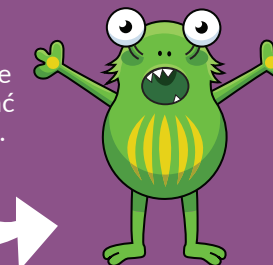
Rozgrzewka:

Rzućcie kostkami. Wskaż kolor i buźkę miminka, którego macie odnaleźć. Szybko! Znajdźcie go!

Wylosowaliście takie ścianki na kostkach:



Oznacza to, że musicie szukać tego miminka.



Gdy znajdziesz właściwego miminka, przyjmij jego pozę, układając ramiona w taki sam sposób, jak robi to mimizek. Gracz, który będzie najszybszy, zdobywa kolorowy żeton z buźką.



Zakończenie gry

Gra kończy się, gdy jeden z graczy zdobędzie 5 żetonów.

Ten gracz wygrywa!